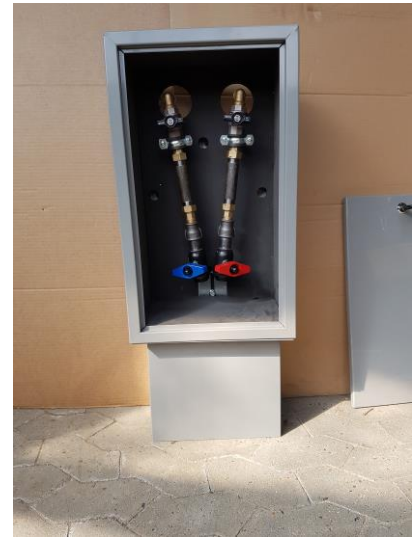




Udvendigt målerskab

Almenligt målerskab H:60 B:35 D:20cm

Skabet skrues fast i ydervæggen.
Forsynings rør afsluttes med hovedhaner og energimåler.
Der bores 2x ø60mm indførings huller gennem ydervæggen, for indvendig tilslutning.



Kælder model målerskab H:60 B:50 D:20cm

Skabet skrues fast i ydervæggen,
eller nær eksisterende
tilslutning.
Forsynings rør afsluttes med
hovedhaner og energimåler.
Intern rør tilsluttes ved service
ventiler.



Skel model målerskab H:80-95 B:45 D:22cm

Skabet placeres på kundens matrikel.
Placering af sådan et skab skal aftales med BF*.
Forsynings rør afsluttes med hovedhaner og energimåler.
Intern rør tilsluttes ved service ventiler.



Mere information findes på: www.Brammingfjernvarme.dk Firmaprofil – Bestemmelser – Tekniske bestemmelser