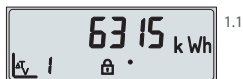
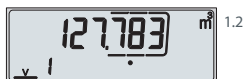


Måleren betjenes med et let tryk på knappen til højre for displayet

Forbrugt varme i kWh



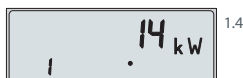
Forbrugt volumen i m³



Flow



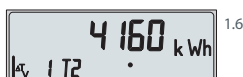
Effekt



Frem- og returtemperatur



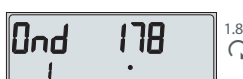
Returført energi



Middel returtemperatur indeværende måned



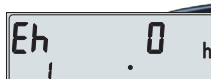
Driftsdage / Fejltimer



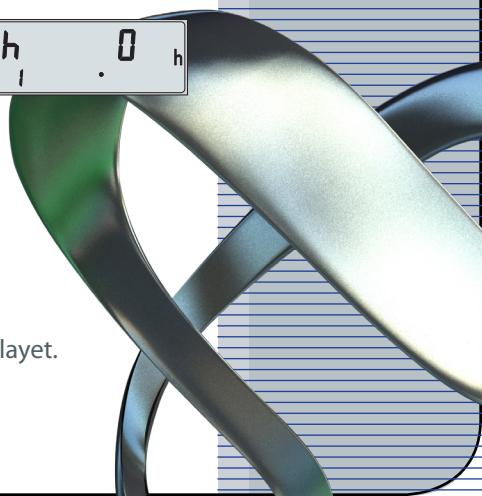
Fejlkode



Displaytest



Betjenes trykknappen ikke i ca. 3-4 min, slukker displayet. Displayet tændes igen ved tryk på knappen





Menu nummer

Tarif

Fejlindikator

Enhed

Måler i drift

Ramme for kommaplacering

Trykknop

Fejlkode:

Vises et E eller C i displayet efterfulgt af et tal, kontakt da Bramming Fjernvarme straks.

- [1 Defekt basisparametre eller RAM.
- Err 1 Defekt temperaturføler.
- Err 3 Temperaturfølerne er byttet.
- Err 4 Hardware fejl på ultralydsmåling.
- Err 5 Optisk kommunikation er midlertidigt afbrudt.
- Err 6 Forkert flowretning.
- Err 7 Flowfejl. Evt. luft i måleren, anlægget skal udluftes.
- Err 8 Fejl i strømforsyning.
- Err 9 Batteri er næsten tomt.
- Err A Rørbrud.
- Err b Lækage i installationen.

Bramming Fjernvarme

Grønningen 7

6740 Bramming


Telefon 7517 3273

E-mail bramming@fjernvarme.net



Materialnummer: 3019469

DIEHL
Metering

 smart in solutions